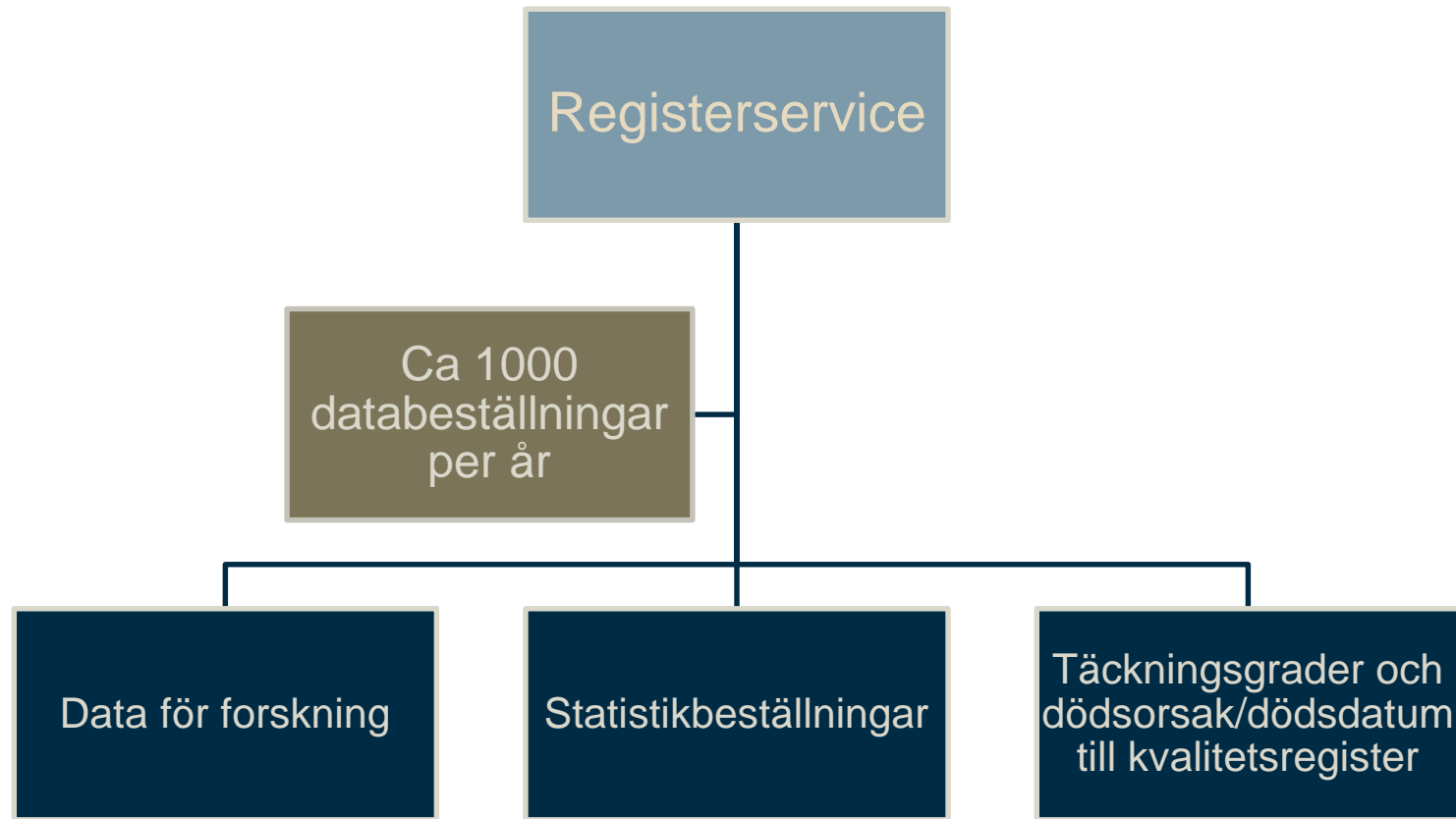


Socialstyrelsens uppdrag att analysera och lämna förslag om stöd till nationella kvalitetsregister

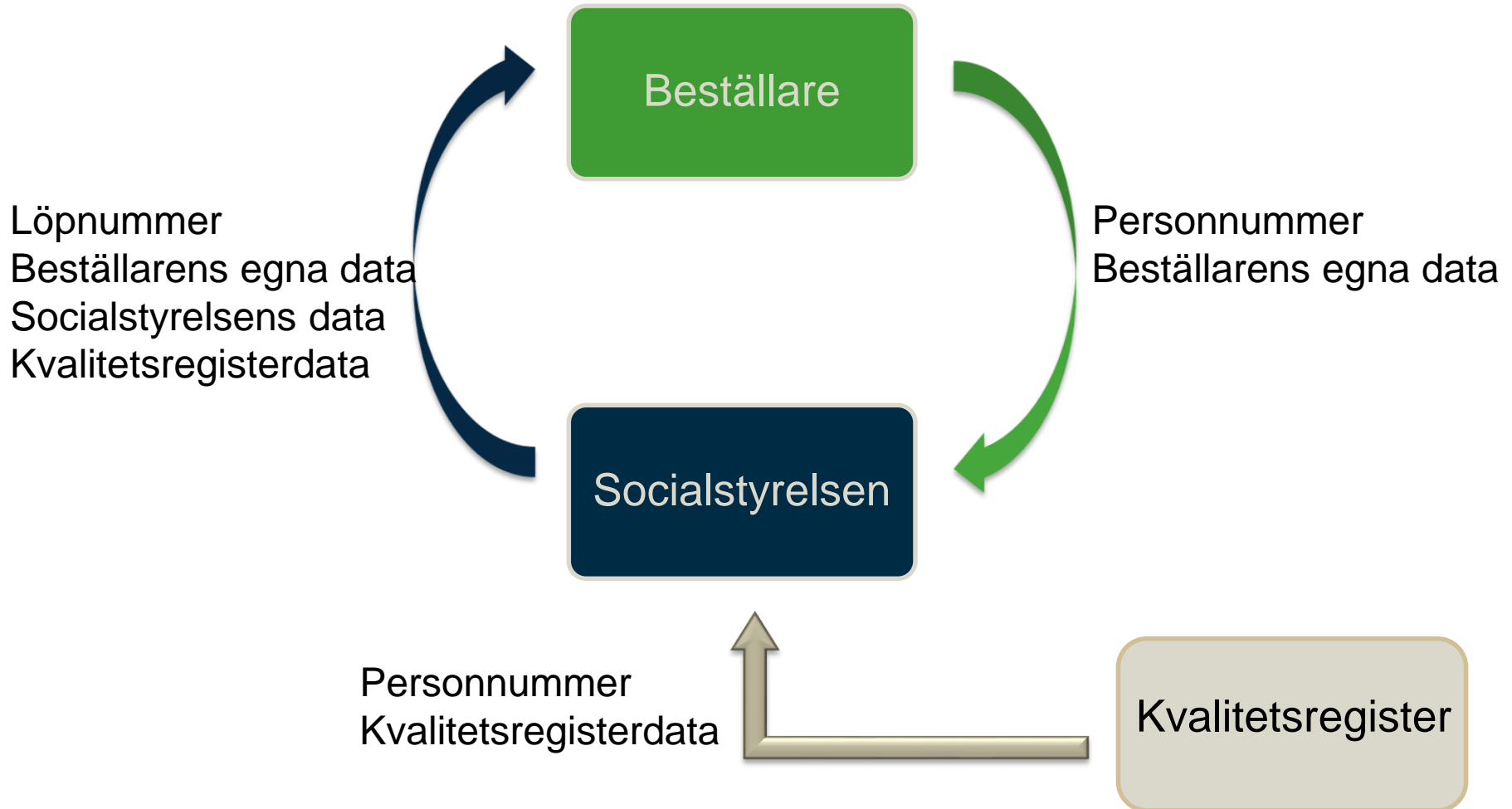
NKRF-dagen
Michal Korek, utredare

2024-04-12



Mål: Fler ska få kunskap om och tillgång till registerdata på ett rättssäkert och serviceinriktat sätt

Socialstyrelsen samkör registeruppgifter



Socialstyrelsens roll gentemot NKR

- Socialstyrelsen har tidigare år haft i uppdrag att bidra till ökad kvalitet på data i NKR
- mer användbara för ändamålen i patientdatalagen, dvs verksamhetsutveckling, uppföljning och forskning.
- Bland annat har vi gjort täckningsgradsanalyser.

Uppdrag att analysera och lämna förslag om stöd till nationella kvalitetsregister (S2023/02116)

Regeringen ger Socialstyrelsen i uppdrag att analysera och lämna förslag på hur myndigheten kan **stödja** ansvariga registerhållare för de **nationella kvalitetsregistren** med nödvändig **juridisk kompetens för datahantering och datautlämnande**.

Syfte: säkerställa att **patientuppgifter behandlas på ett säkert sätt** och bidra till en mer **enhetlig prövning** av frågor om användning av data i enlighet med gällande regelverk.

Redovisning av uppdraget

- Skriftlig redovisning av uppdraget till Regeringskansliet (Socialdepartementet) senast den 31 oktober 2024

Socialstyrelsen ska...

- föra en dialog med regionala Registercentrum (RC), Sveriges Kommuner och Regioner (SKR) och ett urval kvalitetsregisterhållare
- samla in erfarenheter och bidra till att goda exempel sprids till berörda aktörer

Tolkning av uppdraget

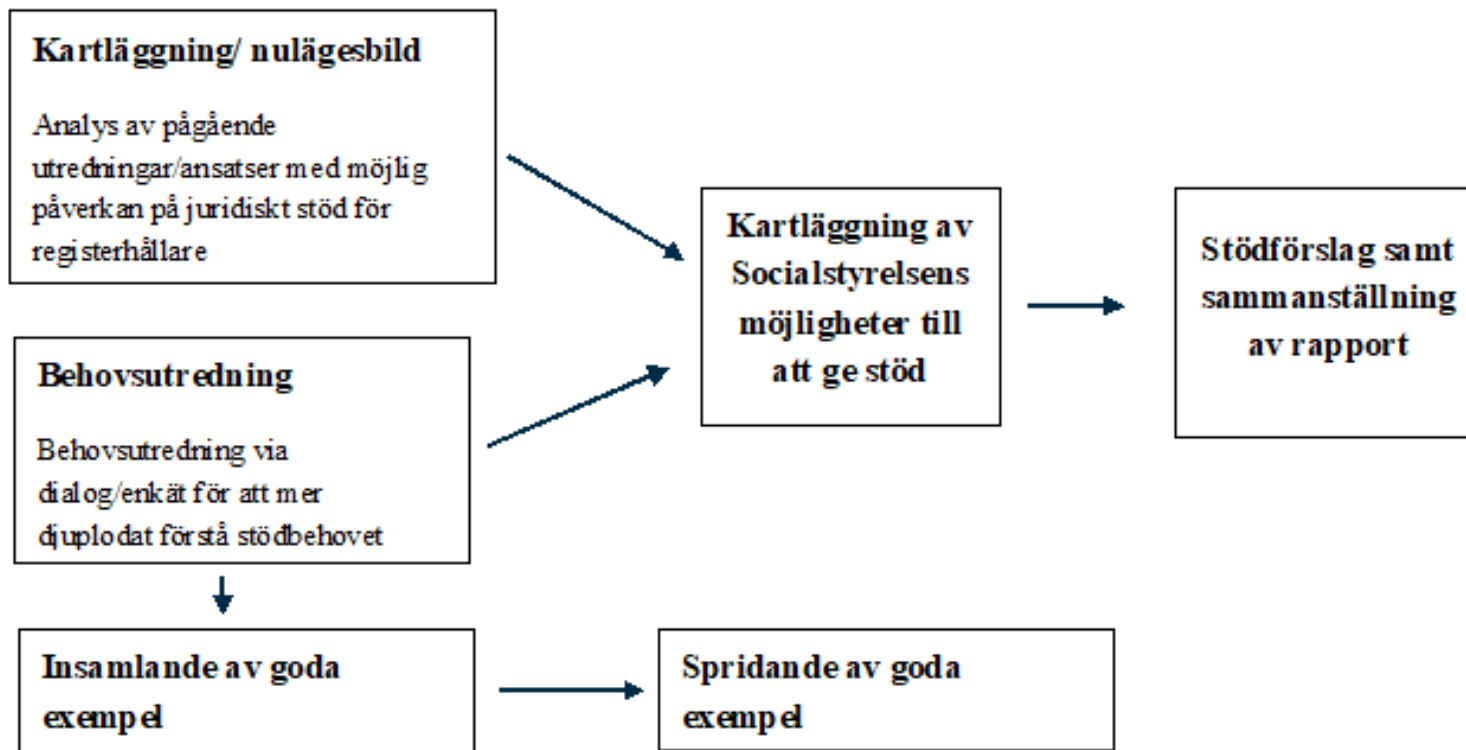
- I dialog med SKR, RC och registerhållare (RH) förstå vilken typ av juridiskt stöd som RH saknar
- Se vad Socialstyrelsen kan bidra med utöver befintligt juridiskt stöd
- Föreslå ett stöd som kan hjälpa med att driva register mer ändamålsenligt enligt bland annat PDL/GDPR

Vad vet vi tror oss veta hittills

- Dialog med SKR, NKRF, E-hälsomyndigheten
- Sonderande samtal med RC
- Behov av juridiskt stöd kan variera beroende på den organisation som ett NKR är del av, och hur beslutsdelegation ser ut

Fråga: Vid vilken typ av datahantering och datautlämnande finns behov av mer juridiskt stöd?

Nästa steg



- **Michal.korek@socialstyrelsen.se**

- **Hör av er.**

**Mer information finns på:
www.socialstyrelsen.se**